



2018

MF DM & M seeriad

Niidukid ja muljur-niidukid

Uuenduslikud ja tõhusad niidukid ning muljur-niidukid



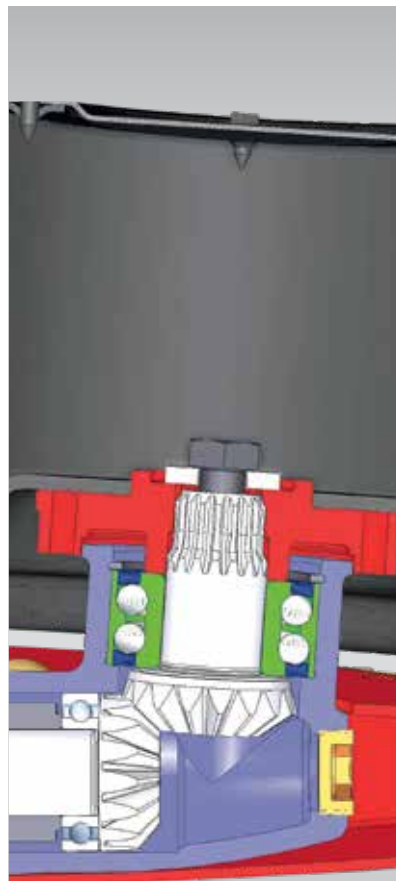
MASSEY FERGUSON TUTVUSTAB



Lk 04
MF M seeria: Trummelniidukid



Lk 06
MF Farmer DM seeria: Ketasniidukid



Lk 08
MF Professional DM seeria:
Ketasniidukid ja muljur-niidukid



Lk 09
driveGUARD®



Lk 10
MF ketasniidukid

Sisukord

- 04 MF M seeria: trummelniidukid
- 06 MF Farmer DM seeria: ketasniidukid
- 08 MF Professional DM seeria: ketasniidukid ja muljur-niidukid
- 09 **driveGUARD®**
- 10 MF ketasniidukid: taha kinnituv ketasniiduk
- 11 MF ketasniidukid: taha kinnituv, kolme punkti ühendus, kesktugi
- 12 MF ketasniiduk: tagumine, kesktugi, vertikaalselt kokku käiv
- 13 MF ketasmuljur-niidukid: järelveetavad
- 14 MF ette kinnituvad ketasniidukid ja ketasmuljurniidukid
- 16 MF muljur-niidukite kombinatsioon
- 18 Tehnilised andmed



Lk 13
MF Ketasniiduk-muljurid:
Järelveetavad



Lk 18
Tehnilised andmed

MF M seeria: Trummelniidukid

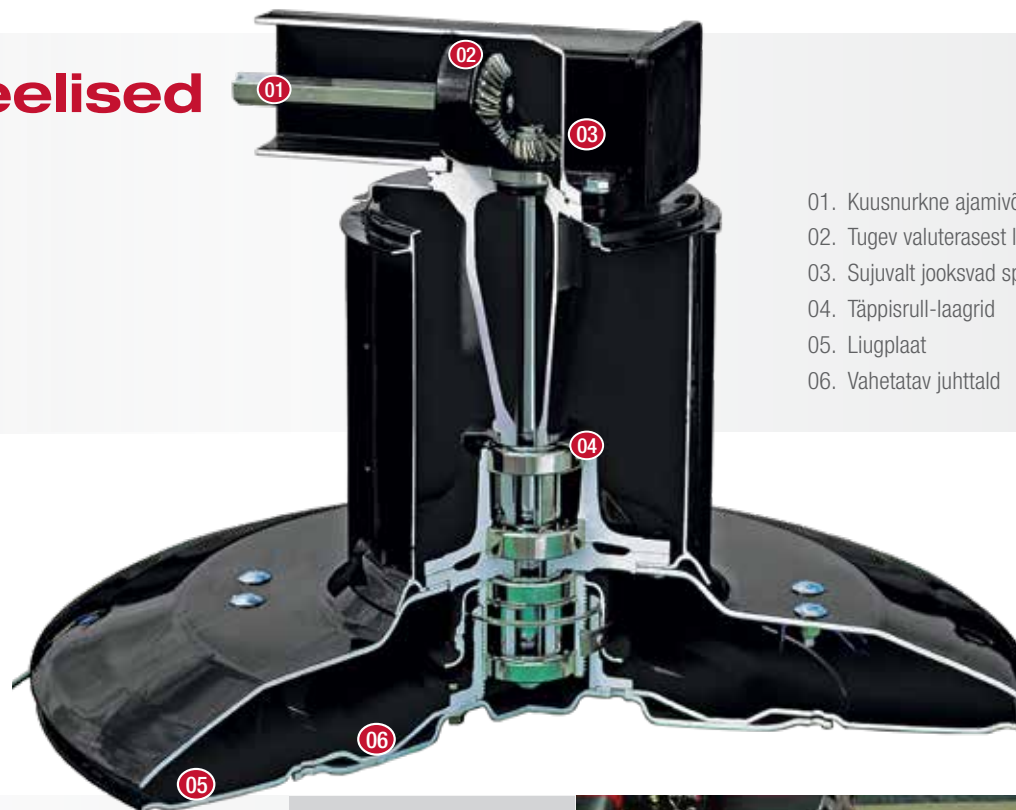
Massey Fergusononi M seeria trummelniidukid pakuvad usaldusväärset ja ökonoomset lahendust kvaliteetse sööda kogumiseks isegi kõige raskemates tingimustes. Täpne lõikus koos kõrge tootlikkusega tagab täiusliku kompakitse vaalu. Suuremahulisi sööda koguseid saab niita kiirelt, ilma et tekiks ummistusi ja kahjustusi. Massey Fergusononi trummelniidukid on saadaval nii esi- kui ka tagahaake kinnitussüsteemiga.

Põhiomadused ja eelised

- Lihtne, vastupidav ja usaldusväärne
- Suure trumli kontaktpind madalale pinnasurvele ja õrnaks saagi töötlemiseks
- Suuremõõdulised nelinurksed veermiku raamid tagavad erakordse töökindluse ja kasutusea
- Paaris jooksvad trumlid ning lai ala nende vahel garanteerivad suurepäraseid vaalud

Niitmistrummel

MF M seeria niidukite keskmes on niitmistrummel. Massey Fergusononi trumlid on loodud selleks, et pakkuda suurepäraseid tulemusi kõigis tingimustes, ning et neid oleks kiire ja lihtne hooldada. Trumlid on paigaldatud viiele punktile ja kinnitatud poltidega, ning mitte keevitatud. Pöörlevad tugitallad liuglevad hõlpsasti üle ebaühtlase maapinna, et vähendada kulumist ja vältida sööda saastumist. Tugitalla vahetamine on kiire ja lihtne protsess. Kõik Massey Fergusononi trummelniidukid on varustatud standardse kiirelt vahetatava terade süsteemiga ja spiraal-koonushammasrattaid on õlitatud eluaegselt, et tagada tõrgeteta hooldusvaba töötamine.



- 01. Kuusnurkne ajamivõll
- 02. Tugev valuterasest laagripesa
- 03. Sujuvalt jooksvad spiraal-koonushammasrattad
- 04. Täppisrull-laagrid
- 05. Liugplaat
- 06. Vahetatav juhtald

Taha kinnituv, külgmine trummelniiduk





Muudetav vaalu laius



Ette kinnitus koos tõmbe-haakeseadmega

MF M 304 FZ niiduk võimaldab kõige raskemal maastikul optimaalset pinna järgimist, olles varustatud kolmemõõtmelise pinda järgiva tõmbe-haakeseadmega. Seade liigub vabalt nii piki- kui ristisuunas, tagades puhta lõike ning vältides pinna saastamist. Lihtsatel amortisaatorivedrudel haakeseadme konstruktsioon kaitseb seda liigse pinge eest.



Ette kinnituv, pöörlev riputuskolmnurk

MF M 254 FP, MF M 294 FP-V, MF M 304 FP-V ja MF M 334 FP-V ette kinnituvad pöörleva riputuskolmnurgaga niidukid sobivalt ideaalselt kasutamiseks koos taha kinnituvate niidukite või veohaagistega. Pöörlev haakeseadme võimaldab ebaühtlase pinna puhul kuni +/- 5 ° külgsuunalist, täpset ning kiiret niitmist.

Taha kinnituv, külgmine haakesead

MF M 182, MF M 222 ja MF M 294 on klassikalised trummelniidukid väikestele ja keskmise suurusega farmidele. Nende niidukite lihtne ja vastupidav konstruktsioon tagab tõrgeteta töö ja puhtad ning kompaktsed vaalud. Põrkekaitse süsteem takistab lõiketera kahjustumist takistuse korral. Kõik mudelid saab tööasendist transpordiasendisse seadistada istmelt lahkumata. MF M 182 ja MF M 222 mudelitele saab ühendada ka lisavarustusse kuuluva muljuri, mis suurendab mitmekülgust.

Taha kinnituv, keskmine haakesead

MF M 304 TL niiduk kasutab keskmist haakeseadet, mis on konstrueeritud nii, et niidukit pukseeritakse külgetõmbekesksest. Keskmine haakeseadme võimaldab +/- 13 ° külgmist pöörlemist. Niiduk tõstetakse ja langetatakse üheainsa hüdraulilise silindriga. Pinnarõhku reguleeritakse Massey Ferguson TurboLift süsteemi abil. Süsteem sisaldab lõikelati reguleeritavat hüdronumaatilist akumulaatorit, et seadistada lõikelati rõhku, mille tulemusena saab niidukit kohandada kõige erinevatele välitingimustele.



DM SEERIA

MF Farmer seeria: **Ketasniidukid**

MF DM 164, MF DM 205, MF DM 246, MF DM 287 ja MF DM 328 pakuvad väikese ja keskmise suurusega põllumajandustootjatele tugevat ja ökonoomset lahendust, ilma et see kahjustaks kvaliteeti ja viimistlust. Niidukid sobib kõige paremini madalama hobujõuga traktoritele või väiksemate tööde jaoks – seadmetel on palju funktsioone, mida eeldaksite leida ainult suurematel ja kallimatel niidukitel.



MF DM 164, MF DM 205, MF DM 246, MF DM 287 ja MF DM 328 funktsioonide hulka kuuluvad:

- Kardaadvõll vabakäigu siduriga, mis kannab V-rihmade abil traktori jõudu üle sisemisse löikelatti.
- Iga üksik löikepea on varustatud löiketihvti kaitsega, mis kaitseb kahjustuste eest, kui takistuste otsa sõidetakse. Neid tihvti saab hõlpsasti põllul välja vahetada
- Lame profiil sobib ideaalselt raskete põllukultuuride töötlemiseks – kivi- ja suur tugevdatud juhttalid tagab aastatepikkuse tõrgeteta kasutusea.
- Disainitud kõige raskemates tingimustes töötamiseks.
- Võimaldab ülitäpset lõikust ja suurt materjalivoogu ilma kuhjamata, mille tulemuseks on kohevad vaalud ja kõrge kvaliteediga sööt.



DM SEERIA

Põhiomadused ja eelised

- Sobib mitmeks rakenduseks
- Saab kasutada väiksemate traktoritega
- Väike energiatarve
- Vedrustatud lõikelatt - madal kontaktsurve maapinnale, õrn põllukultuuri töötlemine



Külgmine haakesead: võimaldab niitmist nõlvadel

Liugelaagrid - töökindluse kõrge tase



Amortiseeritud rihmülekanne

Vastupidav õlivanniga lõikelatt

Kerge kaal - lai tööala

Massey Ferguson'i silinderhammasratastega ketasniidukitel on pikk tööiga ja madalad tegevuskulud. Kergekaaluline konstruktsioon maksimeerib saagikuse, laiemaid tööaluseid saab kasutada isegi väiksemate traktoritega. Niidukite lihtne hooldusviis tagab ka minimaalse tööseisaku.

Täpne lõikus - isegi rasketes tingimustes

Lõikeagregaat, millel on elliptilised kettad, pöörlevad vaalutid ja vastupidavad konveiertrumlid, võimaldab isegi rasketel maastikel puhta lõikumustri ja hea läbilaskevõime saavutada.

Meie lõikelati peamised omadused

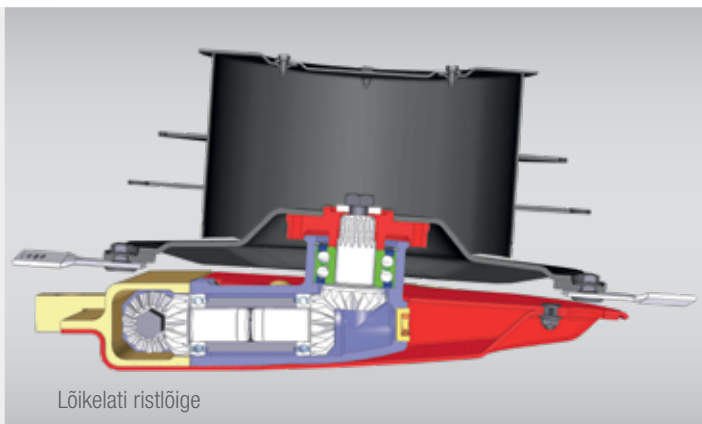
Vähe kuluv ja lihtne hooldada. Lõikuri kõik komponendid on kinnitatud alusplaadile, mida katab hõlpsasti eemaldatav katteplaat.

- Kõrgekvaliteetsest materjalidest konstruktsioon saab hakkama kõigi koormustega.
- Massey Ferguson'i terad väga hea kvaliteediga lõikuseks
- Kvaliteetsed rull-laagrid, mida on rakendatud kõikjal, et tagada sujuv veermik ja pikk eluiga
- Kogu lõikeseade on kaetud

MF Professionaal seeria

Ketasniidukid ja muljur-niidukid

Loodud töövõtjatele ja suurematele põllumajandusettevõtetele ning ehitatud suurte tööde tegemiseks, Professionaal seeria pakub palju eksklusiivseid funktsioone, mis tagavad kõrge jõudluse ja madalaid tegevuskulud.



Lõikelati ristlõige



Voolujooneline lõikur (alumine osa)



Suur kattuvus, ettepoole suunatud

Täiusliku lõike saladus

Kompaktne nurkajam

Süsteemi keskmes on katkematu, suurte mõõtmetega kuusnurkvõll ja tugev nurkajam iga lõikeketta all. Selle tulemuseks on ühtlane jõuülekanne kõigile lõikeketastele ja pöördemomendi koormuste jagamine. Komponentide kulumine on tavapärase silinderhammasratastega lõikurilatiga võrreldes tunduvalt madalam. Komponentid paigaldatakse tugevale, kuid paindlikule üksusele. Massey Ferguson'i kompaksete nurkajamiga ketasniidukid on vastupidavad ja madala jõuvõimsuse nõuetega, tagades kulutõhusa niitmise.

Lõikeriista ergonomoomika

Lõikeriista ergonomoomika määrab sööda kvaliteedi. Massey Ferguson'i inseneridel on õnnestunud välja töötada täiuslikult voolujooneline lõikelatt, mille alumise külje profiil on optimaalne. Seetõttu võimaldab see isegi ebasoodsates tingimustes vältida mullaküngaste moodustumist söödakultuurides või märjal pinnasel. Pinnas eraldatakse söödast puhtalt ja see voolab lõikeseadme alla. Massey Ferguson'i lõikeseadmega saate jätkata tööd, kui teised on juba pidanud loobuma või pole saanud tööle hakatagi.

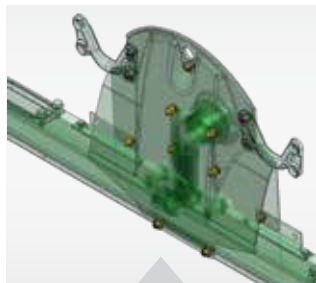
Nugade kattuvus

Ettepoole asetatud lõikeketaste kattuvus tagab täiusliku lõike. Massey Ferguson'i niidukid kasutavad suuri kettaid ja oma erilise kuju tõttu suudavad töödelda suurt kogust sööta – see on oluline aspekt, eriti lamandunud massis. Massey Ferguson'i niidukiga on tagatud puhas lõikumuster!

Kompaktse nurkajami omadused

Kõik on hästi läbimõeldud, et tagada kõrge töökindlus ja madalad tegevuskulud

Lõikeriista disain põhineb ulatuslikel inseneriteadmistel. Näiteks oli peamine kuusnurkvõll konstrueeritud kindlaksmääratud purunemispunktiga, mis ootamatu suure koormuse korral katkestab lõikeriista ja traktori vahelise voolu – see päästab raha- ja aeganõudvast remonditööst. Hõlpsalt külge monteeritavad juhttallad ja kiiresti välja vahetatavad noad vähendavad töö seiskumist. Tänu heale õlitusele on lõikeriist suure osas hooldusvaba ning selle õlitamine on tagatud kõigis niitmisasendites.



Polditud konstruktsioon



Kuusnurkvõll efektiivseks jõuülekandeks



Voolujooneline lõikelatt



Kiiresti välja vahetatavad noad

Aksiaalne või paaris - kõik on võimalik

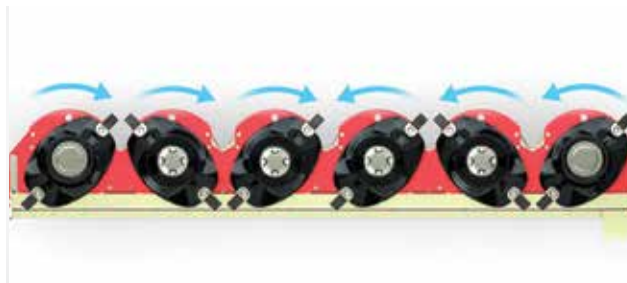
Kompaktse nurkajami abil saab muuta iga mooduli pöörlemissuunda vastavalt individuaalsetele niitmisevajadustele - isegi pärast mitmeid aastaid.

Nurkajami lülitamisega saab lõikekettad aksiaalsest paarisrežiimi lülitada – muid lisakomponente ei ole.

Massey Fergusoni niiduki saab kohandada vastavalt muutuvatele tingimustele. Ükskõik, millega sa kokku puutud, on sul õige niidukitehnoloogia.

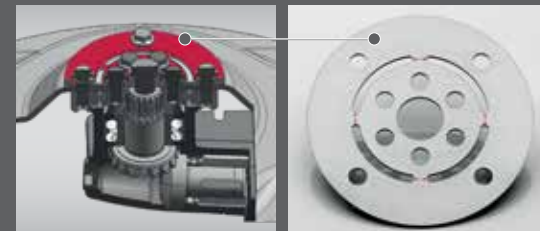


Paarisrežiim



Aksiaalne režiim

drive GUARD®



Iga ettevõtja teab kogemusest, et võõrad objektid, mis juhuslikult niidukisse tõmmatakse, võivad suuri kahjustusi põhjustada.

Massey Ferguson on selle stsenaariumi ennetamiseks välja töötanud tööstuse juhtiva ülekoormuskaitse süsteemi driveGUARD®



Paremini kaitstud kui kunagi varem

Kui võõras objekt kiilub kinni lõikeketasse, rebib driveGUARD® end lahti ettemääratud murdepunktides. See katkestab jõuülekande ja niiduki ketas liigub vabalt.



Miski pole kulutõhusam

driveGUARD® pakub kliendile äärmiselt kulutõhusat ja usaldusväärset kaitset, sest vajaduse korral tuleb välja vahetada ainult kahjustatud ketas.

MF ketasniidukid: Taha kinnituv ketasniiduk

MF DM 204, MF DM 255 P, MF DM 306 P & MF DM 357 P

MF Professional Series ketasniidukitel on individuaalsed kompaktsed nurkajamid, mis võimaldavad kõigile ketastele äärmiselt sujuva jõuülekanne – selle tulemuseks tavapäraste hammasratasajamitega võrreldes, on lõikelati vähesem kulumine ja pikem ning usaldusväärsem kasutusiga. Kiilukujuline latt võimaldab lisaks madalat lõikust ja "Big Disc" konstruktsioon tagab suure kattumise, mille tulemuseks on puhas lõikus isegi suuremahuliste ja raskete põllukultuuride korral.

Modulaarne disain võimaldab kiiret ja lihtsat hooldustööd, kui see on vajalik.



Taha kinnituv kolme punkti ühendusega külgmine haakesead

Tõstejõu külgmine vedrustus tagab kompaktsed transpordiasendi ja madala transpordi kõrguse. Professional seeria niidukite jaoks on standardvarustuses kiiresti välja vahetatavate nugade süsteem, mis suurendab tõhusust.

Valikuvõimalusena saab MF DM 255 P mudelile kiiresti ja hõlpsasti paigaldada rull (RC) või piimuljuri (KC), MF DM 306 P mudelile saab paigaldada KC piimuljuri.

Vastupidav välistugi tagab kaitsekatetele pika eluea, suurendades seeläbi masina ohutust.



Rull-muljur



Pii-muljur

MF ketasniidukid:

Taha kinnituv kolme punkti ühendus, kesktugi

**MF DM 306 TL, MF DM 306 TL-KC, MF DM 306 TL-RC,
MF DM 357 TL, MF DM 357 TL-KC, MF DM 408 TL
& MF DM 459 TL**

- Taha kinnituv niiduk keskmise võimsusega traktori klassidele
- Hüdropneumaatiline vedrustus;
- Kasutuslihtsus

Hüdropneumaatiline vedrustussüsteem - TurboLift

Lõputu pinnarõhu reguleerimisvõime, sealhulgas võime muuta seda käigupealt, kuna välitingimused erinevad.

- Vabalt liikuv lõikamine
- Patenteeritud liugjuht
- Kohandatav mitmesugustele tingimustele
- Parandatud lõikekvaliteet
- Vähendatud koormus tugiraamile, tugitorule ja kolme punkti ühendusele
- Delikaatne rohumaadel
- Vähendatud sööda saastumine
- Lõikelati täpne juhtimine
- Kopeerib hästi maapinda

Toetusraam – iga niiduki alustala

Lõikelatti toetab ja juhib tugiraam, mis on valmistatud kõrgekvaliteetsest, kõverdumisele vastupidavast terasest ja on mõeldud väga kõrgetele koormustele.



TurboLift süsteem



Liugjuht

MF ketasniidukid:

Taha kinnituv, kesktugi, vertikaalne kokkupanek

MF DM 316 TL-V, MF 316 TL-V-KC, MF 316 TL-V-RC
MF DM 367 TL-V, MF DM 367 TL-V-KC, MF DM 367 TL-V-RC

- Taha kinnituv kesктоega abiniiduk vertikaalse kokkupanekuga
- Hüdropneumaatiline vedrustus.
- SafetySwing kaitsesüsteem
- Madala profiiliga silinderhammasratastega lõikelatt

Kesktugi vertikaalse kokkupanekuga.

MF DM TL-V niidukid käivad kokku vertikaalselt transportimiseks masina raskuskeskmes ja tagavad traktori / niiduki kombinatsiooni suurepärase massi jaotumise. Alla 3-meetrine transpordilaius ja alla 4-meetrine transpordikõrgus teevad masinast ideaalse kandidaadi olukorras, kus maanteetransporti on regulaarselt vaja.

Hüdropneumaatiline vedrustussüsteem.

Turbolift süsteem võimaldab lõputut maapinna kontaktsurve seadistamist. Kohandub erinevates välitingimustes ja ei tekita rohumaale kahju.

SafetySwing kaitsesüsteem.

Ennetab kokkupõrgetel kahjustusi, liikudes taha- ja ülespoole. Asub automaatselt uuesti tööasendisse oma massi abil. Lisaks sellele on MF TL-V niidukitel uued ümmargused plastikust kaitserauad, mis kaitsevad väiksemate kahjustuste eest, ning hüdrauliliselt kokkupandav otsapaneel, et transpordiasendis kõrgust vähendada.



Kompaktsed transpordi mõõtmed



Safety Swing



Lihtne muljuri reguleerimine

MF ketasniiduk-muljurid: Järeelveetav kesktoega

MF DM 306 TR & MF DM 357 HS TR

- Mitmekülgne järeelveetav niiduk
- Tsentraalne veotiisli ühendus

Lihntne kasutada ja suurepärase masendusega

MF DM 306 TR & MF DM 357 HS TR on järeelveetavad tsentraalse veotiisli ühendusega niidukid. Masinaid iseloomustab käepärasus ja nobedus. Niidukit saab traktori tagaosas pöörata nii vasakule kui ka paremale. See annab teile tohutu eelise, eriti maapinnal asetseva sööda puhul, kaldus maastikul ja mäenõlvadel.

Kohandub väga hästi maapinna kontuuridega

Lõikelatt on paigaldatud tugiraami välimistele punktidele. Niiduki paralleelne kohandamine ebaühtlase pinnasega, takistab masinal rohumaa läbistamist, tagades tiptasemel sööda ilma seda saastamata.

Muljur – kiirem kvaliteetne sööt

MF DM 306 TR & MF DM 357 HS TR mudelitele saab standardvarustusena paigaldada pii- või rullmuljuri. Muljuriga saate toota kvaliteetset sööta kiiremini, kuna saagikoristuse veekadu kiirendatakse.

Spetsiaalselt välja töötatud lõikelati järeelveetav vedrustuse riputi vähendab kontaktsurvet maapinnaga miinimumini – hoolimata pöörlemise astmest.

Kasutajasõbralik

Lõikekõrgust saab seadistada vahemikus 3,5-7,0 cm. Selle tulemusena saate reageerida muutuvatele töötingimustele. Lisaks saate täiuslikult kohandada niiduki kontaktsurvet maapinnaga vastavalt tingimustele. Niiduki tõstekõrguse tõttu saab pöördemanöövreid läbi viia sujuvalt, ilma et see kahjustaks põiki asetsevaid vaale.



MF ketasniidukid ja muljur-niidukid: **Ette kinnituv, järelveetav või riputusseade**

MF DM 306 FZ & MF DM 306 FP

- Ideaalne kasutamiseks koos niidukikombinatsioonidega
- Hüdrauliline liikumissüsteem kahjutuks saagikoristuseks
- Maapinna kontuuride kolmemõõtmeline tuvastamine

Vedrustatud rööpkülik

- Optimaalne asend
- Niiduki võnkuval liikumisel vedrude kokku tõmbumine
- Madal kontaktsurve maapinnale

Muljumisprotsess

- Saadaval on nii pii- kui rullmuljurid
- Delikaatne sööda töötlemine
- Ei mingit puruks muljumist
- Väiksem kahju, võrreldes vasartrumliga

Muljuri intensiivsus

- Kohandatav mitmesugustele tingimustele
- Saab ilma tööriistadeta hõlpsalt seadistada nelja positsiooni
- Lihtne asendada üksikuid elemente

Lihtne otseülekanne kontseptsioon

- Ülekoormuskaitse
- Madal kaal
- Lihtne kasutada täiendava võimsusvajaduseta





Püüratud kättesaadavus MF DM 306 FP-RC 2016/17 aasta mudelitel

MF ketasniidukid ja muljur-niidukid: **Liblikas**

MF DM 8312 TL-KC, MF DM 8312 TL-RC & MF DM 9314 TL-KC

- Liblik niidukid
8,3 ja 9,3 meetrit
- Kolme punkti ühendus
- Hüdropneumaatiline vedrustus
- SafetySwing kokkupõrkevastane süsteem

Niidukiüksused on paigaldatud raskuskeskme lähedale

- Kohandub väga hästi maapinna kontuuridega
- Vähendatud koormus traktori tõstemehhanismile

Järelveetav niiduk - tõmbamine on lihtsam, kui tõukamine kui surudes

- Pinnakaitse
- Kütuse kokkuhoid

Pidev, pidevalt muutuv kontaktsurve maapinnale

- Kohandatav mitmesugustele tingimustele
SafetySwing kokkupõrkevastane seade
- Iga niiduk väldib takistusi iseseisvalt
- Niiduk käib kokku tagasi ja ülesse suunas
- Töösensisse tagasimineku oma kaalu abil

Kontaktsurvet maapinnale saab seadistada sõitmise ajal

- Madal kontaktsurve maapinnale
- Ei saasta sööta

Vabalt liikuv lõikus

- Rohumaadel delikaatne
- Vähendatud sööda saastumine



MF DM 8312 TL-KC RC & MF DM 9314 TL-KC

Liblik niidukid

MF DM 8312 taha kinnituv 3PL liblik-ketasniiduk koos KC- või RC pii-muljuriga, on täiuslik kaaslane ette kinnituv MF DM 306 FZ niiduk-muljurile. Paralleelselt töötades, on kahe masina lõikelaius 8,30 m, võimaldades tööaega vähendada.

MF DM 8312 mudel võimaldab vabalt liikuvat (free-floating) lõikamist, mis vähendab koormust tugiraamile, tugitorule ja 3-punktilise haakeseadmele. See võimaldab ebaühtlase pinnal parandada lõikevaliteeti tänu TurboLift-süsteemile (TL), mis võimaldab hüdropneumaatilist tühjendamist ja pidevat lõikelati rõhu reguleerimist.



MF DM 8312 TL-KC RC ja MF DM 9314 TL-KC niiduk on varustatud **SafetySwing** kokkupõrkevastase süsteemiga, mis suudab takistusele otsa sõitmise korral iseseisvalt tagasi üles kokku käia.

Kui midagi juhtub, naaseb niiduk tööasendisse oma kaalu abil, säästes tagurdamisele kuluvat aega.

Mõlemad niidukid võimaldavad ühe juhtkangiga kiirelt suunda muuta, mis teeb masina juhtimise kiireks ja lihtsaks.



MF DM 8312 EL TL-KCB, MF DM 8312 EL TL-RCB & MF DM 9314 EL TL-KCB

Niiduki kombinatsioon konveierlintidega ISOBUS juhtimissüsteemiga

Täiustatud tehnoloogia, mis on ühendatud kaasaegse ISOBUS-seadmete juhtimissüsteemiga, muudab selle konveierlintidega niiduki ainulaadseks. 8,30 m või 9,30 m töölaius võimaldab suuri söödakoguseid tõhusalt töödelda. MF DM 9314 TL-KCB jaoks on välja töötatud eriti lai konveierlint (940 x 2700 mm), mis suudab hõlpsalt käsitleda suuremaid söödakoguseid ja töötab suurema töökiirusega.

- Hüdraulilised liugniidukid - TurboLift süsteem
- **SafetySwing** kokkupõrkevastane süsteem
- Järelveetav lõikelati haakesead - tõmbamine on lihtsam kui lükkamine
- Kõik niidukite funktsioonid juhitavad ISOBUS juhtimissüsteemi abil
- Pöörlevate osade kiiruse jälgimissüsteem
- Integreeritud hüdraulilise küljoendusega konveierilindid
- Keskne, üksik- või osaline vaalu laadimine konveierilintidele, mida saab individuaalselt tõsta
- ComfortChange kiire ja ohutu terade välja vahetamine, mis säästab aega
- Mitte-ISOBUS-ga ühilduvate traktorite jaoks saadaval lisavarustuskomplekt
- Aktiivne kontaktsurve rõhu kontroll



Tehnilised andmed

MF trummelniidukid

Mudel	MF M 254 FP	MF M 294 FP-V	MF M 304 FP-V	MF M 334 FP-V	MF M 304 FZ	MF M 182	MF M 222	MF M 294	MF M 304 TL
Konfiguratsioon	Esi - Liikuv rippseade	Esi - Liikuv rippseade	Ese - Liikuv rippseade	Esi - Liikuv rippseade	Esi - rippseade	3 pt külgliseade	3 pt külgliseade	3 pt külgliseade	3 pt keskugi
Laius (m)	2,55	2,86	3,06	3,26	3,06	1,85	2,2	2,85	3,06
Min. võimsus (hj)	65	75	75	75	75	30	40	82	82
Kaal (kg)	726	846	874	907	910	440	524	790	1,105
Jõuvõttuvõll (p/min)	1000	1000	1000	1000	1000	540	540	1000	1000
Trumlid	4	4	4	4	4	2	2	4	4
KC muljur	-	-	-	-	-	○	○	-	-

MF ketasniidukid

mudel	MF DM 164	MF DM 205	MF DM 246 /	MF DM 287/ MF DM 287 ISL	MF DM 328 ISL	MF DM 204	MF DM 255 P	MF DM 306 P	MF DM 357 P
Konfiguratsioon	3 pt - Külgmine	3 pt - Külgmine	3 pt - Külgmine	3 pt - Külgmine	3 pt - Külgmine	3 pt - Külgmine	3 pt - Külgmine	3 pt - Külgmine	3 pt - Külgmine
Laius (m)	1,66	2,06	2,42	2,82	3,18	2,05	2,55	3,00	3,50
Min. võimsus (hj)	30	41	50	60	72	49	54	61	68
Kaal (kg)	372	407	437/510	475/550	570	612	630	724	798
Jõuvõttuvõll (p/min)	540	540	540	540	540	540/1000	540/1000	540/1000	540/1000
Kettad	4	5	6	7	8	4	5	6	7
KC muljur	-	-	-	-	-	○	○	○	-
RC muljur	-	-	-	-	-	○	○	-	-

MF kolme punkti ühendusega ketasniidukid kesктоega

Mudel	MF DM 306 TL	MF DM 357 TL	MF DM 408 TL	MF DM 459 TL
Töölaius u. m	3	3,50	4,00	4,50
Transpordi laius u. m	2,3	2,3	2,3	2,3
Transpordi pikkus u. m	4,65	5,15	5,60	6,10
Lõikekettad	6	7	8	9
Nugasid ketta kohta	2	2	2	2
Vaalulaius m	2,3	2,8	3,3	3,8
Energiaarve kW / hj	55/75	65/88	72/99	84/115
Vajalik hüdroväljavõte	1 X SAVi 1 X DAV	1 X SAVi 1 X DAV	1 X SAVi 1 X DAV	1 X SAVi 1 X DAV
Jõuvõttuvõll (p/min)	540/1000	540/1000	540/1000	540/1000
Vabakäigusidur	●	●	●	●
Kaal u. kg	875	950	980	1100
KC muljur	○	○	-	-
RC muljur	○	-	-	-

Pildid näitavad osa spetsiaalsest varustusest. Mõned seadmed on saadaval ainult valitud riikides. Esitatud pildid ei pruugi vastata standardvarustuse kõige uuemale versioonile.

MF ketasniidukid - kesktugi, vertikaalne kokkupanek

Mudel	MF DM 316 TL-V	MF DM 367 TL-V
Töölaius (m)	3.1	3.6
Lõikekettaid	6	7
Vaalulaius u. m	0,8-2,3	1,0-2,8
Jõuvõtuvõll (p/min)	1000	1000
Min. võimsus hj (KC / RC mudel)	85	95
Transpordi laius (m)	2.5	2.8
Transpordi kõrgus (m)	3.58	3.99
Kaal u. kg	1050	1200
KC muljur	○	○
RC muljur	○	○

MF järelveetavad

Mudel	MF DM 306 TR	MF DM 357 HS TR
Konfiguratsioon	järelveetavad	järelveetavad
Laius (m)	3	3.50
Min. võimsus (hp)	102	120
Kaal (kg)	2388	2560
Jõuvõtuvõll (p/miin)	540/1000	540/1000
Kettaid	6	7
Muljur	RC või KC	RC või KC

MF niidukite kombinatsioonid

Mudel	MF DM 8312 TL	MF DM 9314 TL	MF DM 8312 EL TL-KCB	MF DM 8312 EL TL-RCB	MF DM 9314 EL TL-KCB
Töölaius u. m	8.3	9.3	8.3	8.3	9.3
Transpordi laius u. m	2,78	2,78	2,78	2,78	2,78
Transpordi kõrgus u. m	3,73	3.9	3,73	3,73	3.9
Lõikekettaid	2 X6	2 X7	2 x 6	2 x 6	2 X7
Nuge ketta kohta	2	2	2	2	2
Vaalulaius m	2 X 1,45-2,25	2 X 1,85-3,25	1,8-2,6	1,8-2,6	2 X 1,80-3,00
Energiavajaduse kW / hj	132/180	155/200	145/200	141/182	168/228
Vajalik hüdroväljavõte	2 X SAVi 1 X DAV	2 X SAVi 1 X DAV	1 X Load Sensing	1 X Load Sensing	1 X Load Sensing
Jõuvõtuvõll (p/min)	1000	1000	1000	1000	1000
Vabakäigusidur	●	●	●	●	●
Hoiatuspaneelid	●	●	●	●	●
Tuled	●	●	●	●	●
Kaal kg	2410	2,830	3200	3300	3,450
KC muljur	○	○	●	-	●
RC muljur	○	-	-	●	-

MF ette kinnituvad

Mudel	MF DM 254 FP / FP-S	MF DM 306 FP	MF DM 306 FP-K	MF DM 306 FP-SL	MF DM 306 FZ
Konfiguratsioon	Alpine	Liikuv riputuspukk	Liikuv riputuspukk	Liikuv riputuspukk	Järelveetav haakesead
Laius (m)	2.5	3	3	3	3
Min. võimsus (hj)	38	75	75	75	75
Kaal (kg)	474/504	734	694	854	930
Jõuvõtuvõll (p/miin)	1000	1000	1000	1000	1000
Kettaid	4	6	6	6	6
KC muljur	-	○	○	○	○
RC muljur	-	○	-	-	○



MASSEY FERGUSON

A world of experience. Working with you.



Web: www.MasseyFerguson.com

Facebook: www.Facebook.com/MasseyFergusonGlobal

Twitter: [Twitter.com/MF_EAME](https://twitter.com/MF_EAME)

Instagram: [Instagram.com/MasseyFergusonGlobal](https://www.instagram.com/MasseyFergusonGlobal)

YouTube: www.YouTube.com/MasseyFergusonGlobal

Blog: Blog.MasseyFerguson.com



MASSEY FERGUSON® on AGCO ülemaailmne kaubamärk
© AGCO Limited. 2017 | A-EST-16593/1117 | Estonian/1117



Vastutustundlik metsamajandus

